

TITULO: Igenix Wipes Frasco 12x40u

Preparado por: Analista de Desarrollo Higiene.

Aprobado por: Gerente Técnico & Innovación

### 1. CODIGO Y NOMBRE DEL PRODUCTO/ PRODUCT CODE AND NAME

Código interno/Internal Code	Nombre Producto/Product Name
1008609	Igenix Wipes Frasco 12x40u

### 2. DESCRIPCION GENERAL DEL PRODUCTO/ GENERAL DESCRIPTION

Descripción del producto/Product Description	Toalla húmeda impregnada / Impegranated wet wipes
--	---

### 3. TOALLITAS/ WIPES

#### 3.1 Información general/ General information

Material de la toalla/ Wipes material	Viscosa y Poliester /Viscose and Polyester
Color de la toalla / Colour of the wipes	Blanco / White
Medidas Toallitas/ Wipes Sizes	17,7 x 20,3cm
Apariencia / Appearance	non-woven
Peso toalla húmeda (g)/ Weight of dry wipes (g)	287g
Peso toalla seca / Weight of dry wipes	71,8g
Gramaje toalla seca (g/cm <sup>2</sup> ) / Grammage (g/cm <sup>2</sup> )	50gsm
Aroma / Fragrance	Fresh

Diseño de toalla / Design of wipes

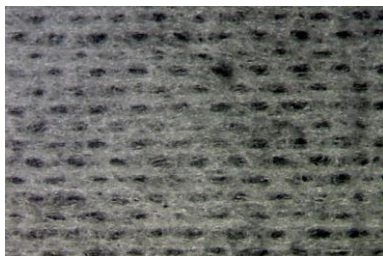


Foto Referencial / Referential photo

### 4. ENVASE / Container

#### 4.1 TAPA / Cap

##### 4.1.1 Información general / General information

Descripción / Description	Tapa rosca / Screw cap	
Material / Material	PP	
Color / Colour	Yellow 100%	
Medidas / Sizes	Diámetro / Diameter cm	8cm
	Alto/Height cm	2,5cm
Peso / Weight	12g	



**TITULO:** Igenix Wipes Frasco 12x40u

Preparado por: Analista de Desarrollo Higiene.

Aprobado por: Gerente Técnico &amp; Innovación

## 4.2 TARRO / Canister

### 4.2.1 Información general / General information

Material / Material	PE	
Color / Colour	Blanco / White	
Medidas / Sizes	Diámetro / Diameter cm	9cm
	Alto/Height cm	19cm
Peso Bruto / Gross Weight	38g	
Peso Neto/ Net Weight	38g	

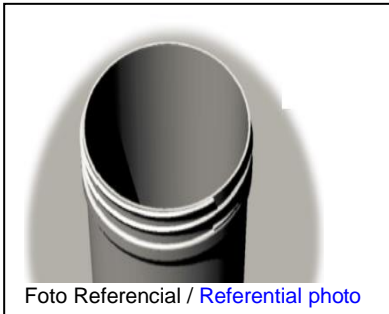


Foto Referencial / Referential photo

## 4.3 Sello de Seguridad / Security seal

### 4.3.1 Información general / General information

Descripción	Sello de seguridad debe venir adherido al tarro./ Security seal must come attached to the canister
Material / Material	PET
Color / Colour	Blanco / White
Peso / Weight	0,05g

## 4.4 Codificación de Envase / Pack Codification

Imprimir con INK-JET en cada unidad en la base del envase / Print with INK-JET on each unit in base of package

Elab: DD/MM/YYYY

Venc: MM/YYYY

L: xxxxx

Donde:

Elab.: Fecha de Fabricación/ Date of Manufacture

Venc.: Fecha de Vencimiento/ Expiration Date

DD: Día/ Day

MM: Mes/ Month

YYYY: Año/ Year

L: Lote/ Lot

## 5. ETIQUETA / Label

### 5.1 Información general / General information

Descripción / Description	Etiqueta termo contraíble / Thermo shrink label	
Material / Material	PVC	
Color / Colour	7 COLORS ( CMYK + pantone 2758C, 485C, Green C)	
Medidas / Sizes	Largo/Large mm	90
	Ancho/Width mm	90
	Alto/Height mm	205

TITULO: Igenix Wipes Frasco 12x40u

Preparado por: Analista de Desarrollo Higiene.

Aprobado por: Gerente Técnico & Innovación

**5.2 Artes Aprobados/ Approved Arts**

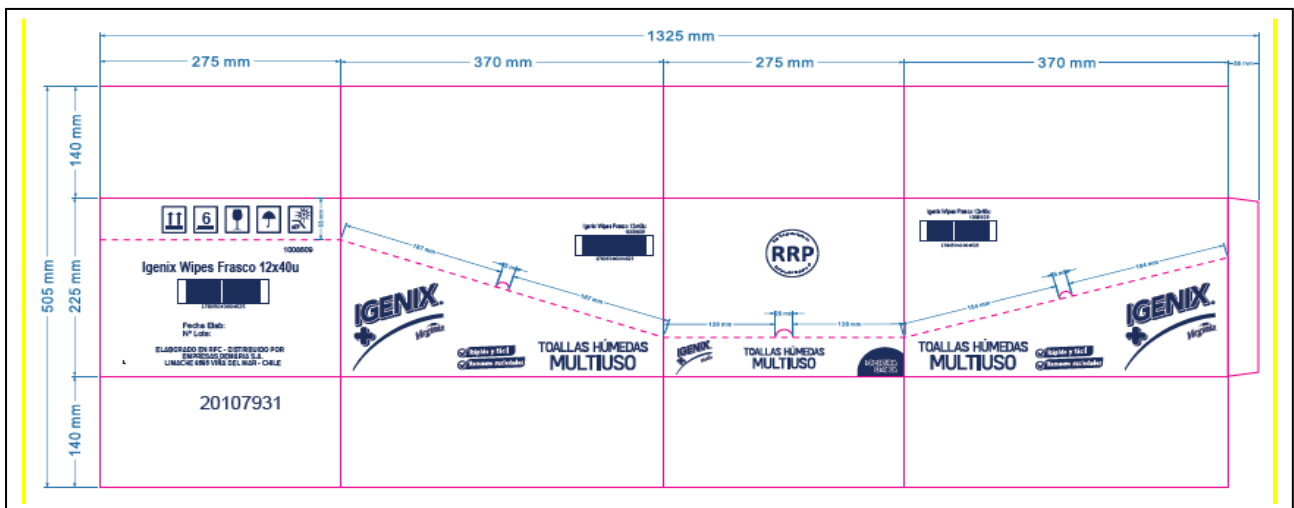


**6. CAJA / DISPLAY BOX**

**6.1 Información general**

Medidas internas/ Internal measures (mm)	Largo/Large	36cm
	Ancho/Width	27cm
	Alto/Height	20,5cm
Medidas externas / External measures (mm)	Largo/Large	37cm
	Ancho/Width	28cm
	Alto/Height	21cm
Peso Caja / Box Weight		200g
Peso Bruto/ Gross Weight		4,3Kg
Peso neto /Net Weight		4,1Kg
Estuches /Caja /Pack/ Box		12 pack

**6.2 Artes Aprobados/ Approved Arts**



TITULO: Igenix Wipes Frasco 12x40u

Preparado por: Analista de Desarrollo Higiene.

Aprobado por: Gerente Técnico &amp; Innovación

### 6.3 Codificación Caja/Codification Carton:

 Imprimir con INK-JET en cara frontal de cada caja/ [Print with INK-JET on the front face of each box](#)

Elab: DD/MM/YYYY      Venc: MM/YYYY      L: xxxxx

Donde:

 Elab.: Fecha de Fabricación/ [Date of Manufacture](#)

 Venc.: Fecha de Vencimiento/ [Expiration Date](#)

 DD: Día/ [Day](#)

 MM: Mes/ [Month](#)

 YYYY: Año/ [Year](#)

 L: Lote/ [Lot](#)

## 7. OTRAS INFORMACIONES/OTHER INFORMATION

### 7.1 Fórmula / [Formula SEE ATTCHED MSDS](#)

 Ver Archivo Anexo Fórmula / [See annex formula file](#)

### 7.2 Especificaciones químicas / [Chemical specifications](#)

Color del Líquido / <a href="#">Color of liquid</a>	<a href="#">CLEAR</a>
pH	7 ± 0.5

## 8. OBSERVACIONES/ OBSERVATIONS

8.1 **Certificado de Análisis:** Proveedor deberá adjuntar en cada despacho Certificado de Análisis por cada fecha de fabricación./ [Supplier shall attach to each shipment Certificate of Analysis for each date of manufacture.](#)

### 8.2 Códigos Interno, DUN y EAN.

Producto	Embalaje	Código UCC-14		Código EAN-13		C/Interno
Igenix Wipes Frasco 12x40u	12X40u	17805040	004625	7805040	004628	1008609

## 9. REVISION PARA CONTROL DE CALIDAD / [QUALITY CONTROL REVIEW](#)

Característica / <a href="#">Features</a>	Valores de Aceptación <a href="#">Accepted Values</a>	DOI-CAL
Peso Bruto Estuche / <a href="#">Weight Gross Case range</a>	337 g	-
Peso Bruto Caja / <a href="#">Weight Gross box range</a>	4,3 kg	-
Apariencia y Color Caja / <a href="#">Appearance and Colour box App</a>	Ver estándar / <a href="#">See standard</a>	009
Apariencia ,Color y Olor Toalla / <a href="#">Appearance, colours and odor Wipes</a>	Ver estándar / <a href="#">See standard</a>	009
Test Funcionalidad envase/ <a href="#">Test Functionality Package</a>	Ver estándar / <a href="#">See standard</a>	124
Test Funcionalidad toalla/ <a href="#">Test Functionality Wipes</a>	Ver estándar / <a href="#">See standard</a>	125

## 10. CLASIFICACION DE DEFECTOS (NCh 44) / [CLASSIFICATION OF DEFECTS \(NCh 44\)](#)

### 10.1 Nivel de Inspección: N2

AQL:

Defecto Crítico: 0,65

Defecto Mayor: 1,5

Defecto Menor: 4

TITULO: Igenix Wipes Frasco 12x40u

Preparado por: Analista de Desarrollo Higiene.

Aprobado por: Gerente Técnico & Innovación

**10.2 Toma de muestra representativa según NCh 44.of 2007/ Representative sampling according NCh 44.of 2007**

Tabla 1 - Letras código del tamaño de muestra (ver 10.1 y 10.2)

Tamaño del lote o lote de producción	Niveles especiales de inspección				Niveles generales de inspección		
	S-1	S-2	S-3	S-4	I	II	III
2 a 8	A	A	A	A	A	A	B
9 a 15	A	A	A	A	A	B	C
16 a 25	A	A	B	B	B	C	D
26 a 50	A	B	B	C	C	D	E
51 a 90	B	B	C	C	C	E	F
91 a 150	B	B	C	D	D	F	G
151 a 280	B	C	D	E	E	G	H
281 a 500	B	C	D	E	F	H	J
501 a 1 200	C	C	E	F	G	J	K
1 201 a 3 200	C	D	E	G	H	K	L
3 201 a 10 000	C	D	F	G	J	L	M
10 001 a 35 000	C	D	F	H	K	M	N
35 001 a 150 000	D	E	G	J	L	N	P
150 001 a 500 000	D	E	G	J	M	P	Q
500 001 y mayor	D	E	H	K	N	Q	R

**10.3 Niveles de Aceptabilidad / Levels of acceptability**

Tabla 2-A - Planes de muestro simple para inspeccion normal (tabla maestra)

Letra código del tamaño de muestra	Tamaño de muestra	Niveles de calidad aceptable, AQL, en porcentaje de ítems no conformes y no conformidades por 100 ítems (inspección normal)																											
		0,010	0,015	0,025	0,040	0,065	0,10	0,15	0,25	0,40	0,65	1,0	1,5	2,5	4,0	6,5	10	15	25	40	65	100	150	250	400	650	1 000		
A	2	Ac	Re	Ac	Re	Ac	Re	Ac	Re	Ac	Re	Ac	Re	Ac	Re	Ac	Re	Ac	Re	Ac	Re	Ac	Re	Ac	Re	Ac	Re	Ac	Re
B	3	Ac	Re	Ac	Re	Ac	Re	Ac	Re	Ac	Re	Ac	Re	Ac	Re	Ac	Re	Ac	Re	Ac	Re	Ac	Re	Ac	Re	Ac	Re	Ac	Re
C	5	Ac	Re	Ac	Re	Ac	Re	Ac	Re	Ac	Re	Ac	Re	Ac	Re	Ac	Re	Ac	Re	Ac	Re	Ac	Re	Ac	Re	Ac	Re	Ac	Re
D	8	Ac	Re	Ac	Re	Ac	Re	Ac	Re	Ac	Re	Ac	Re	Ac	Re	Ac	Re	Ac	Re	Ac	Re	Ac	Re	Ac	Re	Ac	Re	Ac	Re
E	13	Ac	Re	Ac	Re	Ac	Re	Ac	Re	Ac	Re	Ac	Re	Ac	Re	Ac	Re	Ac	Re	Ac	Re	Ac	Re	Ac	Re	Ac	Re	Ac	Re
F	20	Ac	Re	Ac	Re	Ac	Re	Ac	Re	Ac	Re	Ac	Re	Ac	Re	Ac	Re	Ac	Re	Ac	Re	Ac	Re	Ac	Re	Ac	Re	Ac	Re
G	32	Ac	Re	Ac	Re	Ac	Re	Ac	Re	Ac	Re	Ac	Re	Ac	Re	Ac	Re	Ac	Re	Ac	Re	Ac	Re	Ac	Re	Ac	Re	Ac	Re
H	50	Ac	Re	Ac	Re	Ac	Re	Ac	Re	Ac	Re	Ac	Re	Ac	Re	Ac	Re	Ac	Re	Ac	Re	Ac	Re	Ac	Re	Ac	Re	Ac	Re
J	80	Ac	Re	Ac	Re	Ac	Re	Ac	Re	Ac	Re	Ac	Re	Ac	Re	Ac	Re	Ac	Re	Ac	Re	Ac	Re	Ac	Re	Ac	Re	Ac	Re
K	125	Ac	Re	Ac	Re	Ac	Re	Ac	Re	Ac	Re	Ac	Re	Ac	Re	Ac	Re	Ac	Re	Ac	Re	Ac	Re	Ac	Re	Ac	Re	Ac	Re
L	200	Ac	Re	Ac	Re	Ac	Re	Ac	Re	Ac	Re	Ac	Re	Ac	Re	Ac	Re	Ac	Re	Ac	Re	Ac	Re	Ac	Re	Ac	Re	Ac	Re
M	315	Ac	Re	Ac	Re	Ac	Re	Ac	Re	Ac	Re	Ac	Re	Ac	Re	Ac	Re	Ac	Re	Ac	Re	Ac	Re	Ac	Re	Ac	Re	Ac	Re
N	500	Ac	Re	Ac	Re	Ac	Re	Ac	Re	Ac	Re	Ac	Re	Ac	Re	Ac	Re	Ac	Re	Ac	Re	Ac	Re	Ac	Re	Ac	Re	Ac	Re
P	800	Ac	Re	Ac	Re	Ac	Re	Ac	Re	Ac	Re	Ac	Re	Ac	Re	Ac	Re	Ac	Re	Ac	Re	Ac	Re	Ac	Re	Ac	Re	Ac	Re
Q	1 250	Ac	Re	Ac	Re	Ac	Re	Ac	Re	Ac	Re	Ac	Re	Ac	Re	Ac	Re	Ac	Re	Ac	Re	Ac	Re	Ac	Re	Ac	Re	Ac	Re
R	2 000	Ac	Re	Ac	Re	Ac	Re	Ac	Re	Ac	Re	Ac	Re	Ac	Re	Ac	Re	Ac	Re	Ac	Re	Ac	Re	Ac	Re	Ac	Re	Ac	Re

- ↘ = Usar el primer plan de muestreo bajo la flecha. Si el tamaño de la muestra es igual o excede al tamaño del lote, efectuar inspección 100%.
- ↗ = Usar el primer plan de muestreo sobre la flecha.
- Ac = Número de aceptación.
- Re = Número de rechazo.

TITULO: Igenix Wipes Frasco 12x40u

Preparado por: Analista de Desarrollo Higiene.

Aprobado por: Gerente Técnico & Innovación

#### 11.4 Tabla de Defectos / Table of Defects

Parámetros / Parameters	Método de análisis/ Method of analysis	Motivo de rechazo /Reason for rejection
Caja / Display box	Ver especificación EDSA <b>See specification EDSA</b>	<p><b>Defecto crítico:</b>            Medida no especificada.            Caja húmeda interior y exterior.            Sin indicaciones de seguridad.            Sin DUN 14.            No se lee con lector código DUN 14.            Descripción incompleta que afecte identificación de producto.            Caja rota.            Caja con menos unidades            Caja sin prepicado</p> <p><b>Defecto mayor:</b>            Descripción incompleta que no afecte identificación de producto.            Cajas sucias en interior.</p> <p><b>Defecto menor:</b>            DUN 14 invertido.            Mezcla de números de lote en una misma caja.</p> <p><b>Critical defect:</b>            Sizes not specified.            Without safety instructions.            Without DUN 14.            DUN14 isn't read with reader code.            Description affecting incomplete product identification.            Broken carton.            Less units.            Box without cutting line</p> <p><b>Major defect:</b>            Incomplete description does not affect product identification.            Display dirty inside.</p> <p><b>Minor defect:</b>            DUN 14 invested.            Mix of lot numbers on the same box.</p>
Envase / Package	Ver estándar / See Standard	<p><b>Defecto crítico:</b>            Envase roto.            Envase dañado.            Carencia código de barra.            Sin EAN 13.            No se lee con lector Código EAN 13.            Envase filtrado.            Envase mal cerrado            Envase sin tapa            Envase sin sello de seguridad            Envase con sello mal pegado            Envase con menor peso</p> <p><b>Defecto mayor:</b>            Envase abollado            Color no uniforme.            Manchas de tinte extraños que afecten más de un 5% del frente o reverso, o que afecte el texto sin alterar información, siempre y cuando no sea evidente a 50cm de distancia.            Variación de color que afecte lectura.            Carencia de uno o más colores.            Impresión incompleta o sin impresión.            Impresión ilegible.            Impresión desplazada que afecta presentación y diseño.            Desgaste de la impresión por roce, fricción o contacto con el producto.</p> <p><b>Defecto Menor:</b>            Envase rayado.            Variación importante de color, respecto a standard.            Descalce de impresión leve que no afecte presentación o diseño.</p> <p><b>Critical Defect</b>            Broken Package.            Package damaged.            Without Bar Code.            Without seal.            EAN 13 isn't read with reader code.            Filter container.            Incorrectly closed container            Container without cap</p>

TITULO: Igenix Wipes Frasco 12x40u

Preparado por: Analista de Desarrollo Higiene.

Aprobado por: Gerente Técnico & Innovación

		<p>Container without security seal Container with wrong seal Container with lighter weight</p> <p><b>Major Defect</b> Dented container Color not uniform. Foreign dye stains affecting more than 5% of the front or back, or affecting the text without altering information provided is not obvious to 50cm away. Color variation that affects reading. Lack of one or more colors. Printing incomplete or without printing. Print unreadable. Printing displaced affecting presentation and design. Wear Print by rubbing, friction or contact with the product.</p> <p><b>Minor Defect</b> Package streaked. Severe color variation with respect to standard. Slight mismatch does not affect printing or design presentation.</p>
Toallas/ Wipes	Ver estándar / See Standard	<p><b>Defecto Crítico</b> Toalla sucia. Toalla seca. Toalla no es blanca. Toalla se rompe al sacar del envase. Toalla sin olor. Toalla con mal olor.</p> <p><b>Defecto Mayor</b> Medida no especificada. Peso neto fuera de rango.</p> <p><b>Critical defect</b> Wipes dirty. Wipes Dry. Wipes is not white. Wipes are broken when remove from package. Wipes without odor. Wipes with odor wormg.</p> <p><b>Major defect</b> Sizes not specified. Net weight out of range.</p>

## 12. RECOMENDACIONES DE ALMACENAJE / STORAGE RECOMMENDATIONS

El almacenaje del producto deberá cumplir las siguientes condiciones:/ Product storage must meet the following conditions:

- Mantener en un lugar fresco, seco, limpio y libre de luz solar / Keep in a cool, dry, clean and free of sunlight.
- Vida útil del producto: 2 años, a partir de la fecha de fabricación/ Shelf Life: 2 years from date of manufacture.